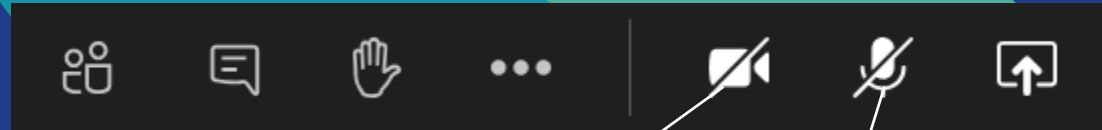


Before we start



Turn off your microphone and camera except during the Q&A session

Appel à projets d'expérimentation - Valorisation de Gisements urbains

Oproep voor experimentele projecten – Valorisatie van stedelijke afval

Agenda

» 16:05 – Introduction par la Secrétaire d'Etat
Inleiding door Staatsecretaris

Barbara Trachte

» 16:15 – Présentation de l'appel
Presentatie oproep

Gilles Ysebaert

» 16:35 – Overview de l'offre régionale en économie circulaire
Overzicht gewestelijk aanbod in circulaire economie

Patricia Foscolo

» 16:50 – Présentation de Recy-K
Presentatie Recy-k

Nicolas Lambillon

» 17:05 – Q&A



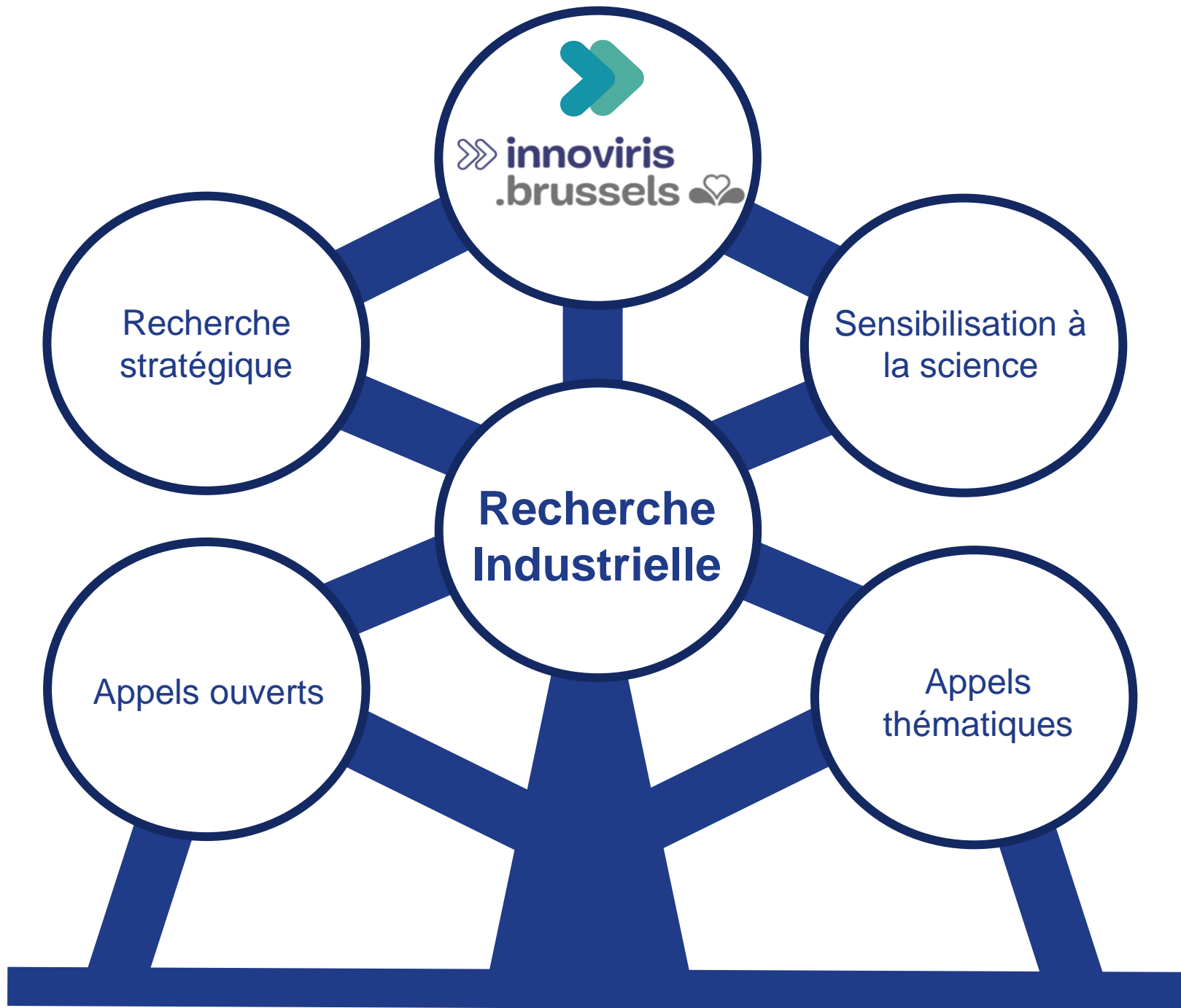
Institut **régional** pour la recherche et l'innovation



Connecter, stimuler et soutenir financièrement les citoyens, les entreprises, les organismes de recherche et les organisations à but non lucratif.



« **We fund your future** »
Contribuer au développement de la Région de Bruxelles-Capitale



Origines de cet appel



Programme régional pour
l'économie circulaire
(PREC)



Encourager la réutilisation
des déchets au sein de
l'économie



Programmes destinés
aux entreprises et au
court terme

L'action

- › Appel à projets dédié aux entrepreneurs :
 - › toutes formes légales (SA, SCRL, SRL, ASBL)
 - › toutes tailles
- › Objectif: **expérimenter** la faisabilité de leur projet avant de lancer une nouvelle **activité**, ou de réorienter une activité existante, **innovante** et basée sur la **valorisation de gisements urbains**.

Tâches visées

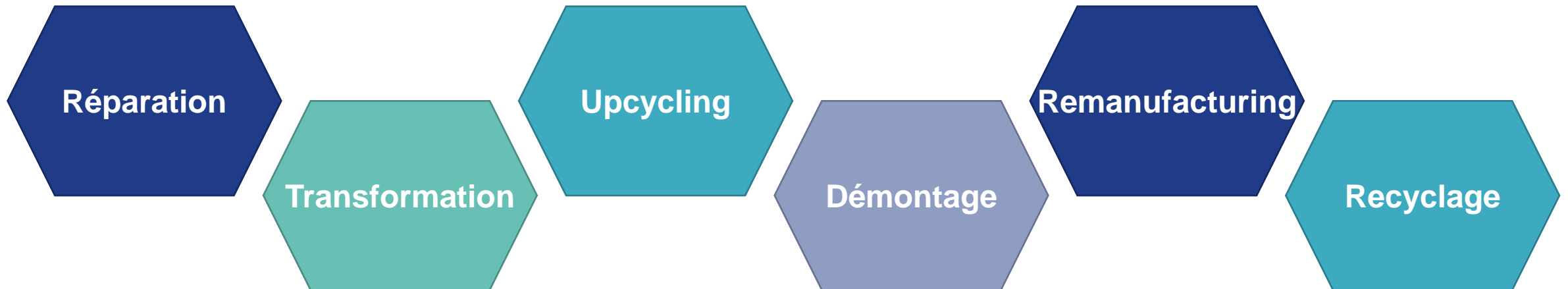
Explorer l'approvisionnement
en matières

Expérimenter dans la
conception/l'amélioration de
l'activité

Valider la demande locale et
la viabilité économique

Valorisation de gisements urbains

› Activités de valorisation couvertes:

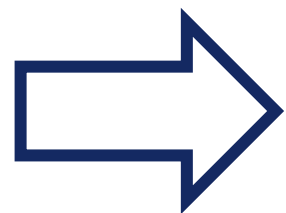


› Gisements urbains:

Tous les flux de matières produits et rejetés par les acteurs de la ville ou transitant sur son territoire

Cadre légal

» Cadre légal de l'étude de faisabilité \neq aide de minimis

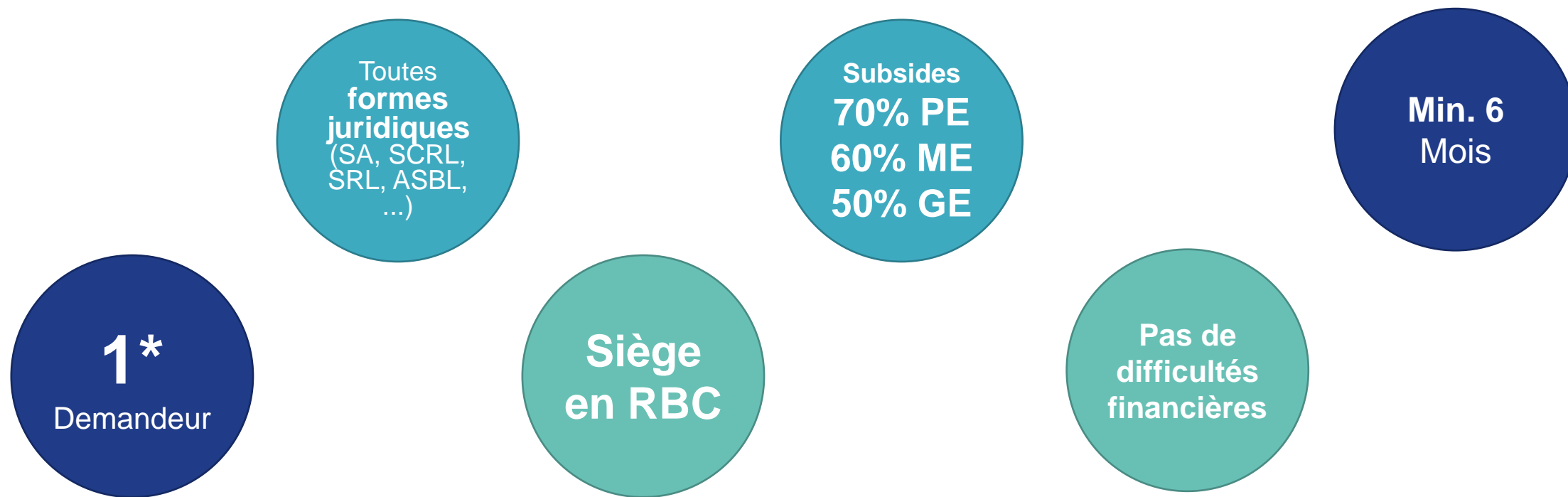


**Activités
nouvelles et
novatrices**

&

**Démarche
d'expérimentation**

Aspects pratiques



* Des projets de coopération entre entreprises sont possibles

Frais éligibles

Frais de
personnel

Frais
d'investissement

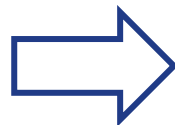
Frais de sous-
traitances

Frais
d'exploitation

Positionnement vis-à-vis de Becircular

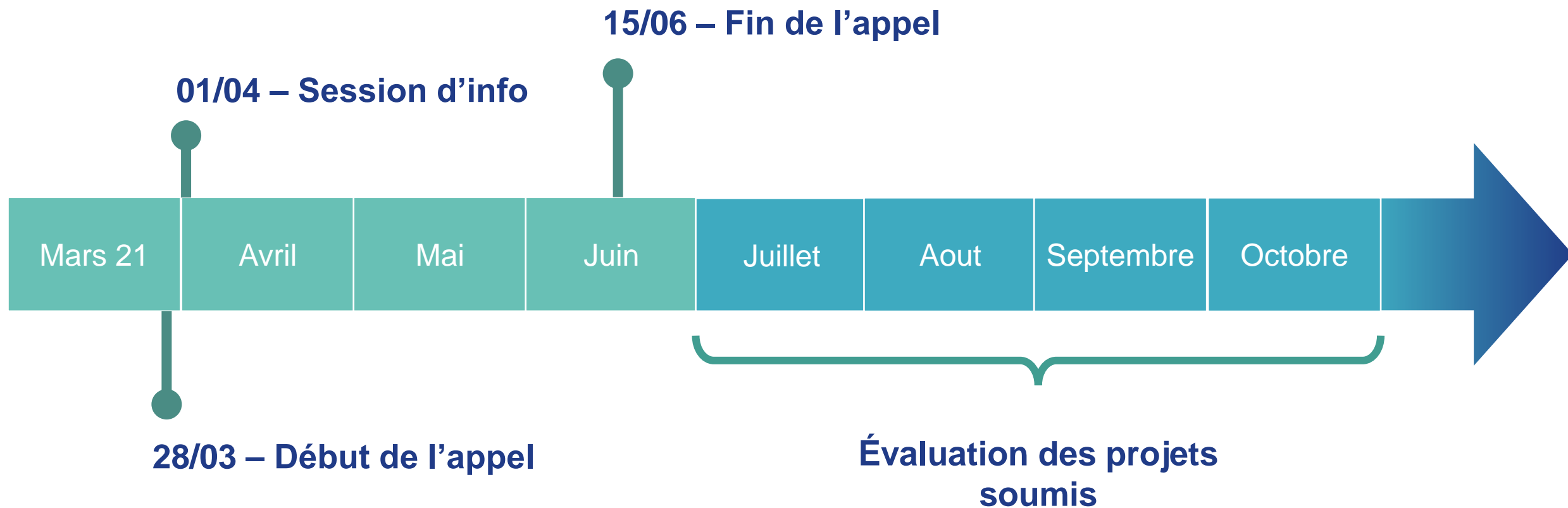


- › Focus sur l'étude de la faisabilité d'une activité nouvelle et novatrice
- › Durée de minimum 6 mois
- › Thématique: déchets
- › Financement R&D
- › Focus sur la mise sur le marché
- › Phase d'expérimentation de max 6 mois
- › Thématique: économie circulaire
- › De minimis



Cet appel Innoviris est positionné
en amont de l'appel Becircular

Planning



Evaluation

Réception des
dossiers

Vérification
éligibilité

Réunion
d'instruction

Recommandation
Innoviris



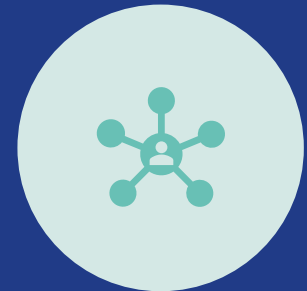
Innovation et
pertinence du projet



Faisabilité et mise en
œuvre



Impact stratégique et
économique



Impact social,
environnemental et
écosystémique

More info

<https://innoviris.brussels/fr/program/valorisation-de-gisements-urbains>

<https://innoviris.brussels/nl/program/valorisatie-van-stedelijk-afval>

The screenshot shows the French version of the Innoviris Brussels website. The header includes the logo 'innoviris.brussels we fund your future' and navigation links: ACCUEIL, OBTENIR UN FINANCEMENT, DÉCOUVRIR INNOVIRIS, and EXPLORER L'ÉCOSYSTÈME. The main content area features a large image of a recycling bin with the title 'Valorisation de gisements urbains' and a 'Deadline: 15 juin 2022' badge. A 'Contact' section on the left shows a profile for Gilles Ysebaert. The breadcrumb trail is 'Home > Obtenir un financement > Valorisation de gisements urbains'. At the bottom, there are four buttons: 'Entreprise', 'Proof of business', 'Proof of concept', and 'TPE'.

The screenshot shows the Dutch version of the Innoviris Brussels website. The header includes the logo 'innoviris.brussels we fund your future' and navigation links: STARTPAGINA, ONTVANG FINANCIËLE STEUN, ONTDEK INNOVIRIS, and VERKEN HET ECOSYSTEEM. The main content area features a large image of a recycling bin with the title 'Valorisatie van stedelijk afval' and a 'Deadline: 15 juni 2022' badge. A 'Contact' section on the left shows a profile for Gilles Ysebaert. The breadcrumb trail is 'Home > Financiering verkrijgen > Valorisatie van stedelijk afval'. At the bottom, there are four buttons: 'Onderneming', 'Proof of business', 'Proof of concept', and 'ZKO'.

Listing des ressources existantes

- › Etudes
- › Lieux d'expérimentation:



- › Accompagnement:





Gilles Ysebaert

gysebaert@innoviris.brussels

+32 2 600 50 19

Innoviris.brussels

www.innoviris.brussels



Agenda

» 16:05 – Introduction par la Secrétaire d'Etat
Inleiding door Staatsecretaris

Barbara Trachte

» 16:15 – Présentation de l'appel
Presentatie oproep

Gilles Ysebaert

» 16:35 – Overview de l'offre régionale en économie circulaire
Overzicht gewestelijk aanbod in circulaire economie

Patricia Foscolo

» 16:50 – Présentation de Recy-K
Presentatie Recy-k

Nicolas Lambillon

» 17:05 – Q&A